



MOVIMENTO ESPÍRITA FEDERATIVO

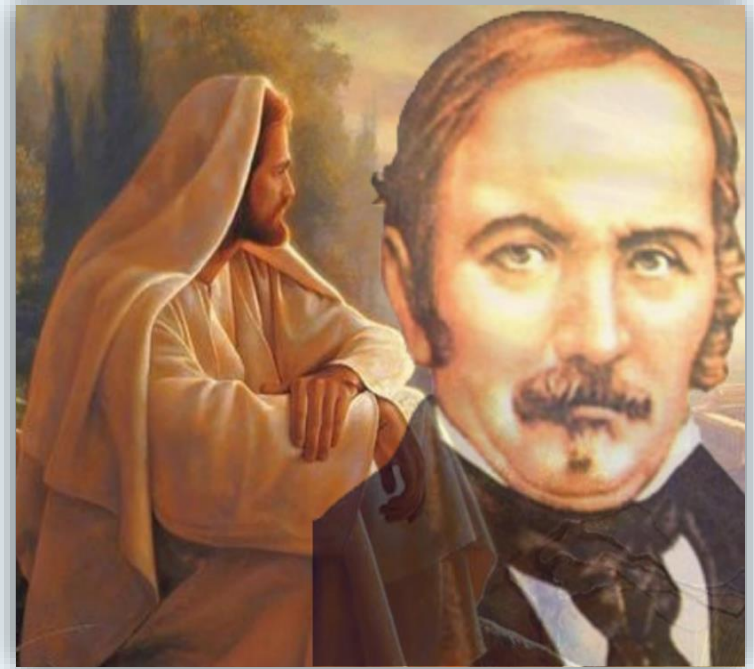
TRABALHO DE UNIFICAÇÃO

**Elaborado pelo GT – Grupo de Trabalho do COFEMG
Apresentado ao COFEMG em 06 de junho de 2020**

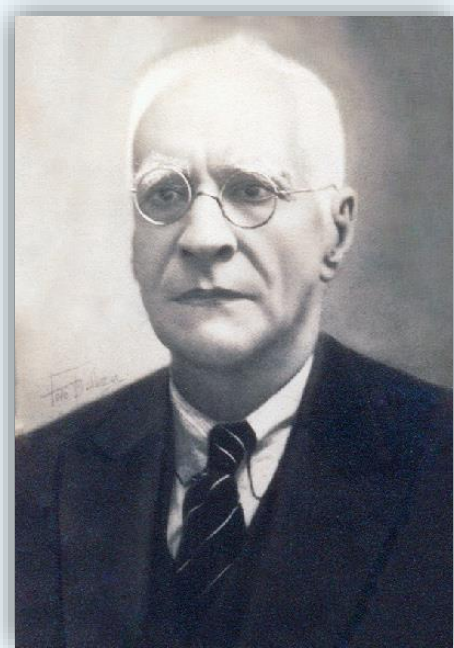
Os obreiros do Senhor



“Aproxima-se o tempo em que se cumprirão as coisas anunciadas para a transformação da Humanidade. Ditosos serão os que houverem trabalhado no campo do Senhor com desinteresse e sem outro móvel, senão a caridade! Seus dias de trabalho serão pagos pelo cêntuplo do que tiverem esperado.”



Princípio do Movimento Espírita em Minas Gerais



**Em 24 de junho de
1908 foi fundada a
União Espírita
Mineira, tendo como
primeiro presidente
Antônio Lima**

Princípio do Movimento Espírita em Minas Gerais



<https://www.uemmg.org.br/uem/institucional/historia>

Princípio do Movimento Espírita em Minas Gerais



**Na região do
Triângulo Mineiro,
em 1904, Eurípedes
Barsanulfo iniciava
sua atuação na
Doutrina Espírita.**



Princípio do Movimento Espírita em Minas Gerais



**Em 1916
Zilda Gama passou
a psicografar os
livros ditados pelo
Espírito Victor Hugo.**

<https://www.febnet.org.br/blog/geral/noticias/efemeride-zilda-gama/>

<https://www.uemmg.org.br/biografias/zilda-gama>

Princípio do Movimento Espírita em Minas Gerais



**Em 1926, a médium
Yvonne do Amaral
Pereira, no Centro
Espírita de Lavras,
começa a receber
mensagens de
espíritos suicidas.**

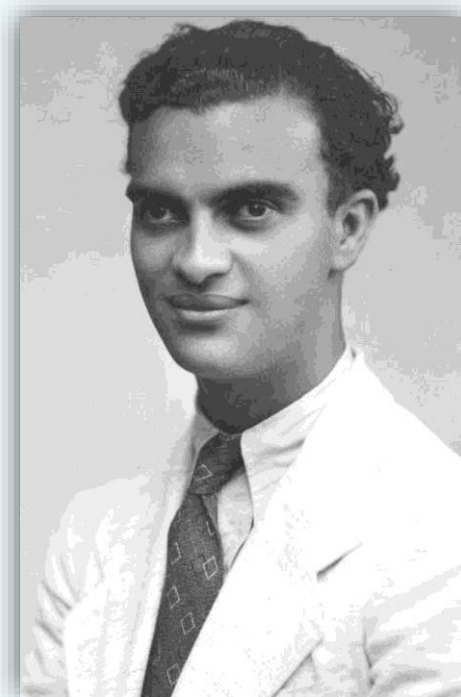
[https://www.febnet.org.br/wp-content/uploads/2019/12/Yvonne do Amaral.pdf](https://www.febnet.org.br/wp-content/uploads/2019/12/Yvonne_do_Amaral.pdf)

<https://www.uemmg.org.br/biografias/yvonne-do-amaral-pereira>

Princípio do Movimento Espírita em Minas Gerais



**Em maio de 1927,
ocorre a primeira
sessão espírita na
residência dos Xavier,
em Pedro Leopoldo,
que daria origem ao
Centro Espírita Luiz
Gonzaga.**



Princípio do Movimento Espírita em Minas Gerais



**Foi realizado em
Belo Horizonte, de
22 a 24 de junho
de 1958,
na sede da União
Espírita Mineira, o
3º Congresso
Espírita Mineiro.**



A magnífica sede própria da União Espírita Mineira, inaugurada em 18-4-56 e onde se realizou o 3º Congresso Espírita Mineiro.

Princípio do Movimento Espírita em Minas Gerais



No *3º Congresso Espírita Mineiro* aprovou-se a Resolução sobre a *Organização do Espiritismo no Estado de Minas Gerais*, com vistas à Unificação. Surgiu a estrutura do Movimento Espírita, criando assim os Conselhos.

Princípio do Movimento Espírita em Minas Gerais



COFEMG - Conselho Federativo Espírita de Minas Gerais

**Órgão federativo e de Unificação, do Estado
de Minas Gerais, com função deliberativa,
sediado na União Espírita Mineira.**

CEM - Conselho Espírita Municipal

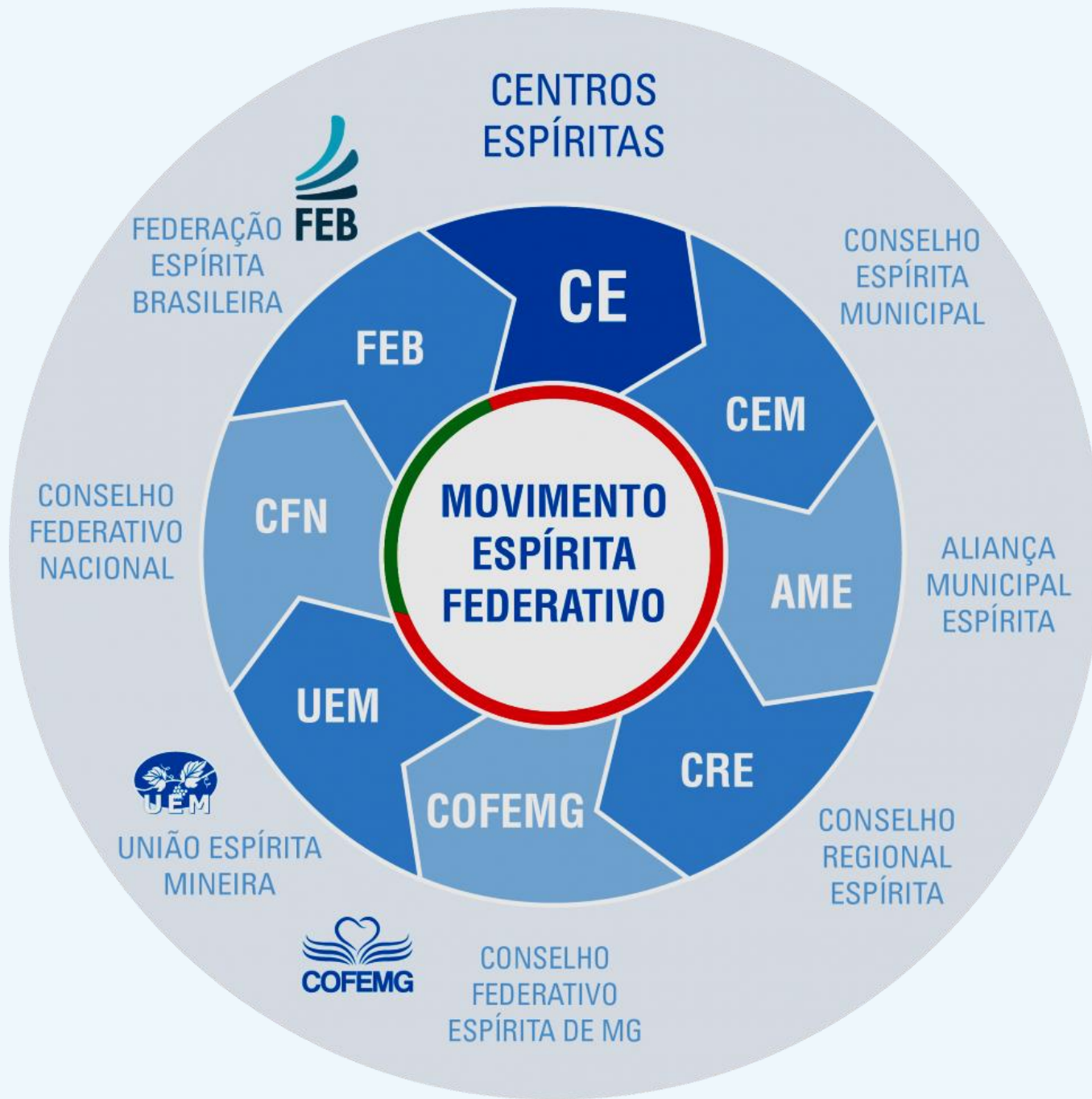
AME - Aliança Municipal Espírita

CRE - Conselho Regional Espírita



MOVIMENTO ESPÍRITA FEDERATIVO

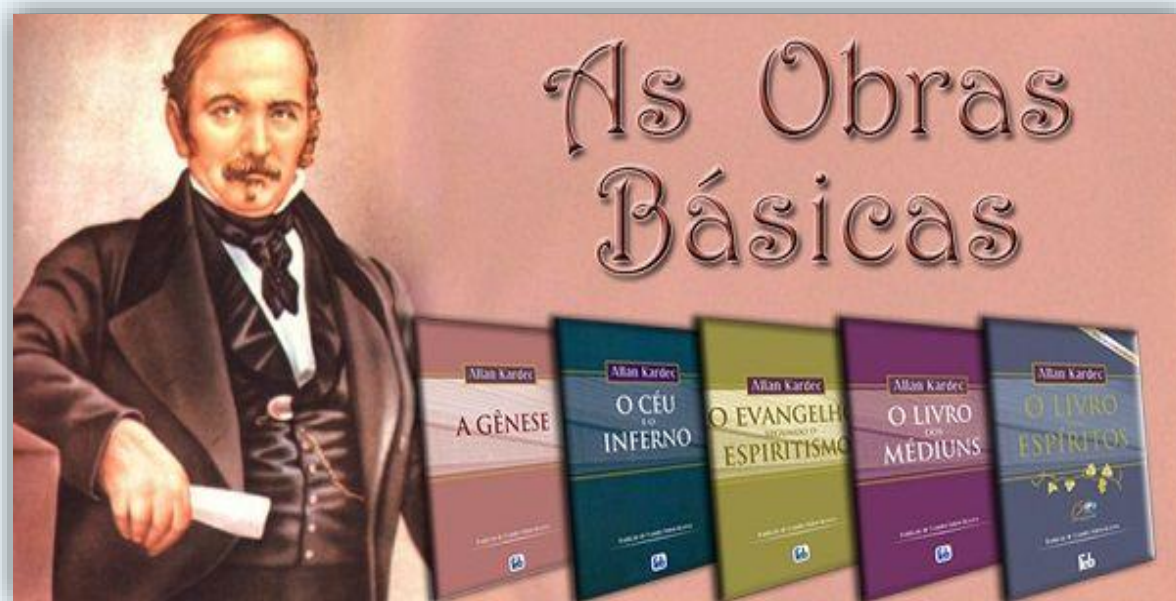
**Estrutura
Organizacional e
Funcional**



DOCTRINA ESPÍRITA



É o conjunto de princípios básicos codificados por Allan Kardec, que constituem o Espiritismo. Esses princípios estão contidos nas obras fundamentais, que são:



MOVIMENTO ESPÍRITA



É o conjunto de atividades desenvolvidas *organizadamente pelos espíritas*, para por em prática a Doutrina Espírita, através de instituições, encontros fraternos, congressos, palestras, edições de livros e etc.

MOVIMENTO ESPÍRITA



É, portanto, *um meio para se aplicar a Doutrina Espírita*, em todos os sentidos, para se divulgar os seus princípios e se exercitar a vivência de suas máximas.

TRABALHO FEDERATIVO



(...) é uma atividade meio que tem por objetivo fortalecer, facilitar, ampliar e aprimorar a ação do Movimento Espírita em sua atividade fim, que é de promover o estudo, a difusão e a prática da Doutrina Espírita.

(Divulgue o Espiritismo, uma nova Era para a Humanidade.
Documento aprovado pelo Conselho Federativo Nacional em 1996).

TRABALHO FEDERATIVO



Decorre da união fraterna, solidária, voluntária, consciente e operacional dos espíritas e das Instituições Espíritas, através da permuta de informações e experiências, da ajuda recíproca e do trabalho em conjunto.

(Divulgue o Espiritismo, uma nova Era para a Humanidade.
Documento aprovado pelo Conselho Federativo Nacional em 1996).

O CENTRO ESPÍRITA



- Núcleo de estudo, de fraternidade, de oração e de trabalho, praticados dentro dos princípios espíritas;
- Oficina de trabalho que proporciona [...] o próprio aprimoramento íntimo pela prática do Evangelho;
- Núcleo que se caracteriza pela simplicidade própria das primeiras casas do Cristianismo nascente, [...] pela total ausência de [...] quaisquer manifestações exteriores;

AME – Aliança Municipal Espírita CEM – Conselho Espírita Municipal

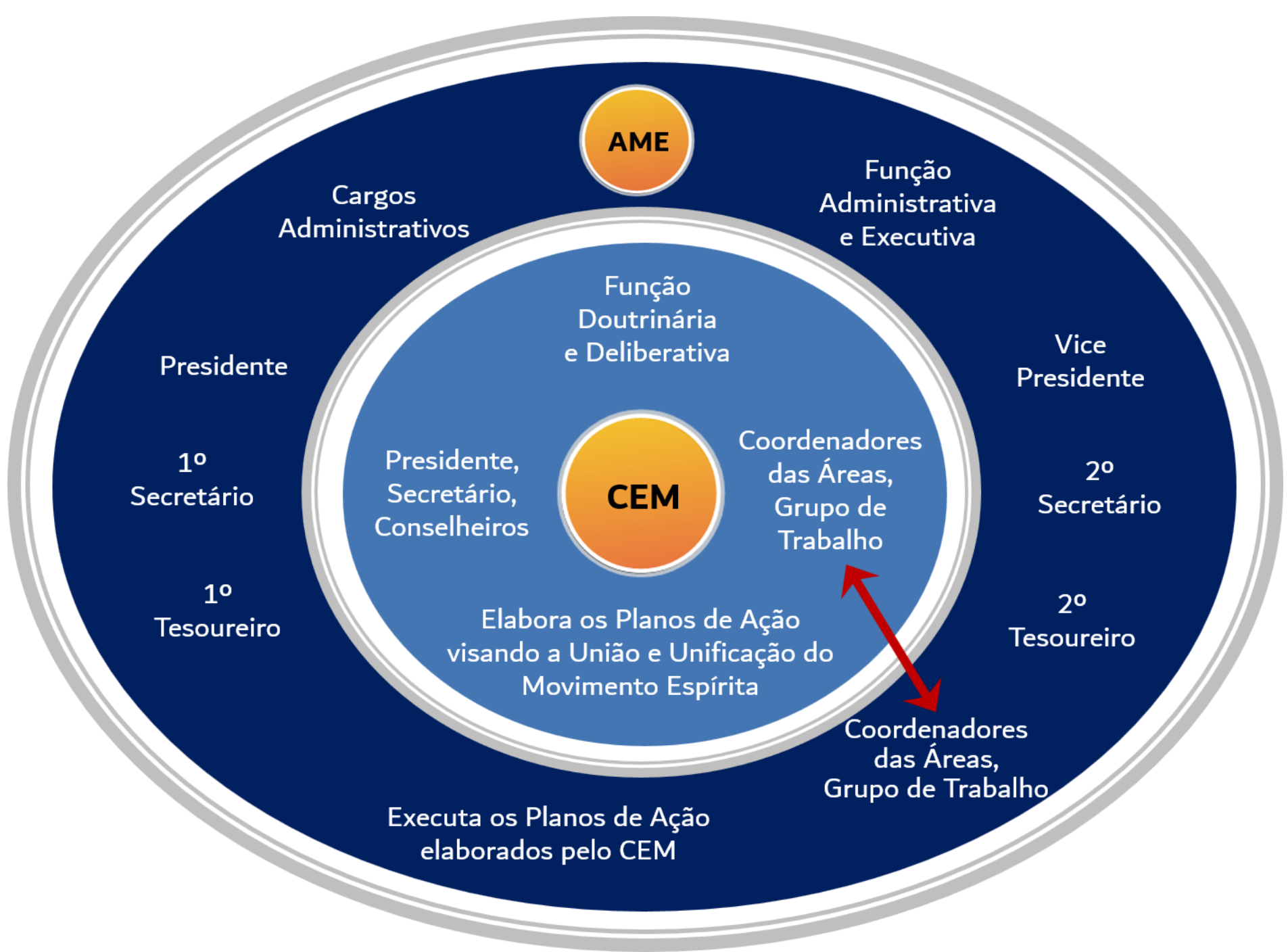
Compõem uma mesma instituição, que tem como objetivo comum trabalhar para promover a União e a Unificação do Movimento Espírita e, conseqüentemente, dos Espíritas. Possuem atribuições específicas que recebem com suas funções complementares e interdependentes.

AME – Aliança Municipal Espírita (Órgão Administrativo)

- Promover o registro dos Centros Espíritas que se afiliam e se tornam constituintes do Movimento Federativo Municipal.
- Planejar, divulgar, organizar, coordenar e executar os planos de ações elaborados pelo CEM.
- Manter arquivo dos materiais doutrinários produzidos em suas atividades para garantir a continuidade do programa doutrinário.

CEM – Conselho Espírita Municipal (Órgão Doutrinário)

- Constituído pelos representantes dos Centros Espíritas na pessoa do Presidente ou representante legal;
- Promover o trabalho integrado, o fortalecimento dos Centros Espíritas através do auxílio mútuo das suas dificuldades doutrinárias e administrativas;
- Integra ao CEM o Grupo de Trabalho formado pelos Coordenadores Municipais de Áreas Doutrinárias, conjuntamente com os respectivos Coordenadores das Áreas Doutrinárias dos Centros Espíritas;
- Eleger a diretoria da AME.



CRE – Conselho Regional Espírita

O Que é?

Órgão representativo das AME - Alianças Municipais Espíritas da Região em que estiver localizado, é integrante da UEM, nos termos de seu estatuto.

Quais são os objetivos?

Compor o COFEMG, promover, dinamizar e zelar pelo Movimento de Unificação e pela difusão do Espiritismo em Minas Gerais.

CRE – Conselho Regional Espírita

Quais são as suas atividades?

- Ser o elo entre a Federativa e as AME, mantendo contato permanente, facilitando o fluxo de informações e mantendo os dados cadastrais;
- Apoiar, acompanhar e executar os trabalhos e/ou projetos aprovados pelo COFEMG, propondo a capacitação dos trabalhadores das atividades Espíritas;
- Incentivar e auxiliar as AME a implantar e manter áreas de trabalhos em consonância com o COFEMG.

CR – Comissão Regional do COFEMG

O Que é?

É o encontro dos CRE de uma determinada região do Estado de Minas Gerais, nos moldes do COFEMG.

Quais são os objetivos?

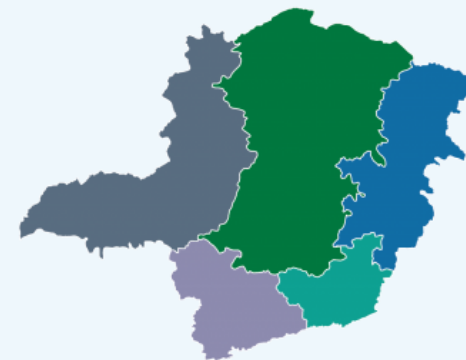
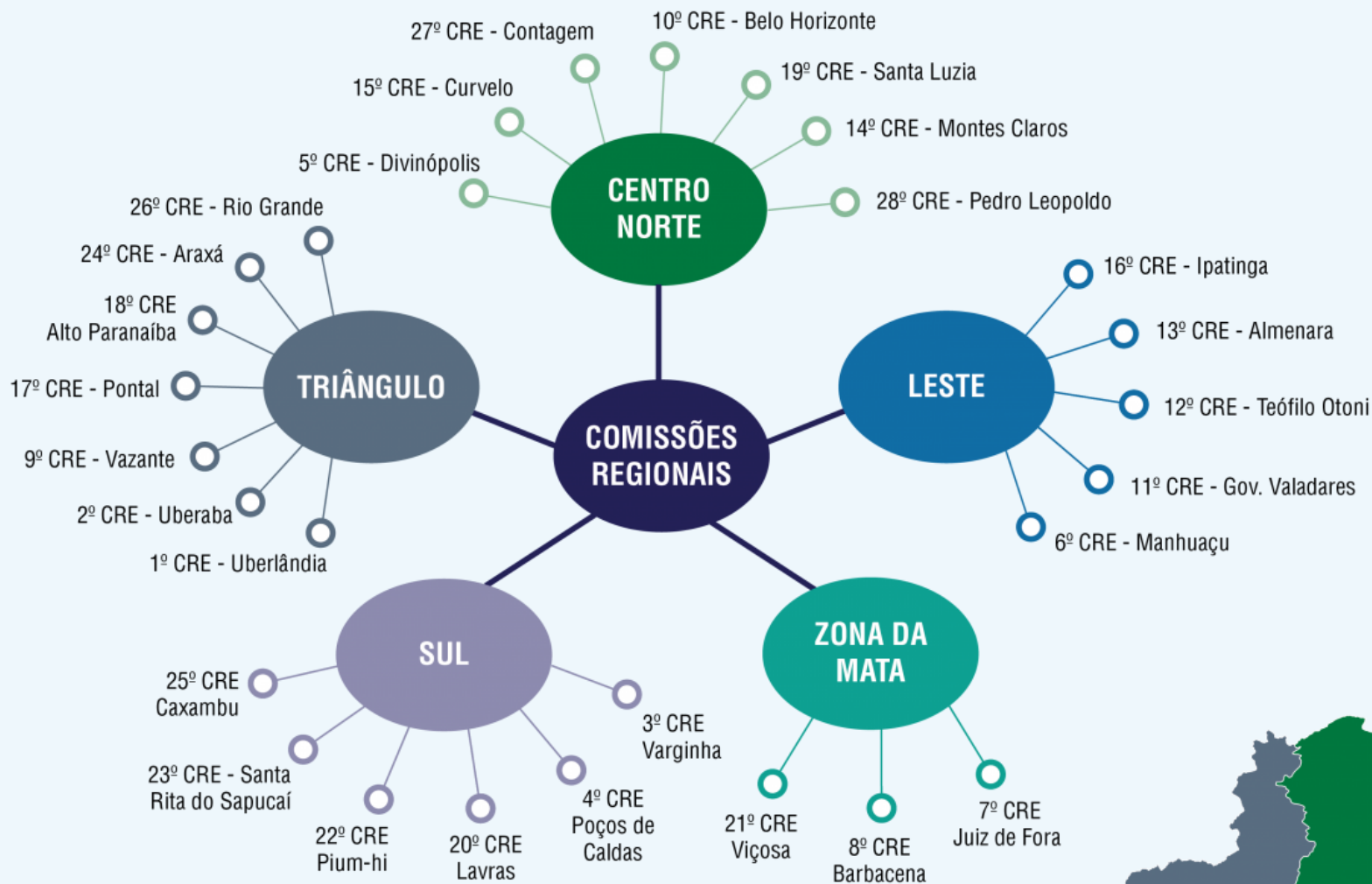
Coordenar e promover, juntamente com os Conselhos Regionais Espíritas, em nível regional, as atividades que tenham por fim a difusão da Doutrina Espírita e as tarefas de Unificação.

CR – Comissão Regional

Quais são as suas atividades?

- Promover a coordenação e a dinamização, no âmbito regional, das atividades que tenham por fim a Difusão da Doutrina Espírita, a União dos Espíritas e a Unificação do Movimento Espírita, bem como elaborar e propor programas a serem apreciados pelo COFEMG;
- Promover, em âmbito regional, a troca de informações e experiências; a busca de soluções de problemas comuns e organizar as tarefas a serem realizadas sob sua competência;

FEDERATIVA ESTADUAL



COFEMG – Conselho Federativo Espírita de Minas Gerais Espírita

Quais são os seus objetivos?

Como órgão integrante da entidade federativa do Estado de Minas Gerais e representante do Movimento Espírita Mineiro, o COFEMG exerce, no campo doutrinário e administrativo do Movimento Espírita Estadual, funções dinamizadoras, deliberativas, normativas, orientadoras, coordenadoras, supervisoras e avaliadoras.

COFEMG – Conselho Federativo Espírita de Minas Gerais Espírita

Quais são as suas atividades?

- Todas as funções e atividades do COFEMG são exercidas objetivando a Unificação do Movimento Espírita Mineiro, com base na Codificação Kardequiana.
- O COFEMG poderá nomear Comissões ou Grupos de Trabalho, constituídos de seus representantes, para estudo e sugestões sobre assuntos específicos submetidos à sua apreciação.

UEM – União Espírita Mineira Espírita

Quais são os seus objetivos?

- Congregar, como Entidade Federativa do Estado, as Associações Espíritas de Minas Gerais, junto de si e da Federação Espírita Brasileira;
- Promover o estudo teórico e experimental, a observância e a divulgação da Doutrina Espírita, codificada por Allan Kardec e do Evangelho de Jesus;

UEM – União Espírita Mineira Espírita

Quais são as suas atividades?

- Atuar na divulgação do estudo do Evangelho de Jesus e da Doutrina Espírita codificada por Allan Kardec;
- Promover publicações, conferências evangélicas e doutrinárias, ciclos de estudos, com liberdade de análise;
- Unificar o Movimento Espiritista de Minas Gerais em perfeita identidade com a Federação Espírita Brasileira;



ÁREAS DOUTRINÁRIAS

O que são?

Conjunto das ações doutrinárias organizadas em equipes com características práticas específicas e princípios evangélico-doutrinários comuns.

Quais são seus objetivos?

Promover e manter, permanentemente, o estudo, a prática e a divulgação da Doutrina Espírita.

ÁREAS DOUTRINÁRIAS



Quais são as suas atividades?

- Estimular e auxiliar na implantação e reorganização do trabalho doutrinário do Centro Espírita com vistas à estruturação de suas Áreas Doutrinárias.
- Viabilizar os recursos, as orientações, os treinamentos e etc. por meio de cursos, simpósios, palestras e encontros promovidos aos trabalhadores.
- Viabilizar todo o fazer doutrinário da Instituição Espírita e realizar capacitação contínua de seus trabalhadores e acompanhamento da direção.

ÁREAS DOUTRINÁRIAS



Quais são as Áreas Doutrinárias?

AF – Área da Família

AIJ – Área Infância e Juventude

AOM – Área de Orientação Mediúnica

ACSE – Área de Comunicação Social Espírita

APSE – Área de Assistência e Promoção Social Espírita

AAE – Área de Atendimento Espiritual

AEE – Área de Estudo do Espiritismo

AEEJ – Área de Estudo do Evangelho

AESP – Área de Estudo do Esperanto

Reflexão

“Solidários, seremos união.

Separados uns dos outros, seremos pontos de vista. Juntos, alcançaremos a realização de nossos propósitos.

Distanciados entre nós, continuaremos à procura do trabalho com que já nos encontramos honrados pela Divina Providência.”