

-42.32

-41.32

-40.32



# 13º Conselho Regional Espírita de Minas Gerais - Almenara

-15.56

-15.56

-16.56

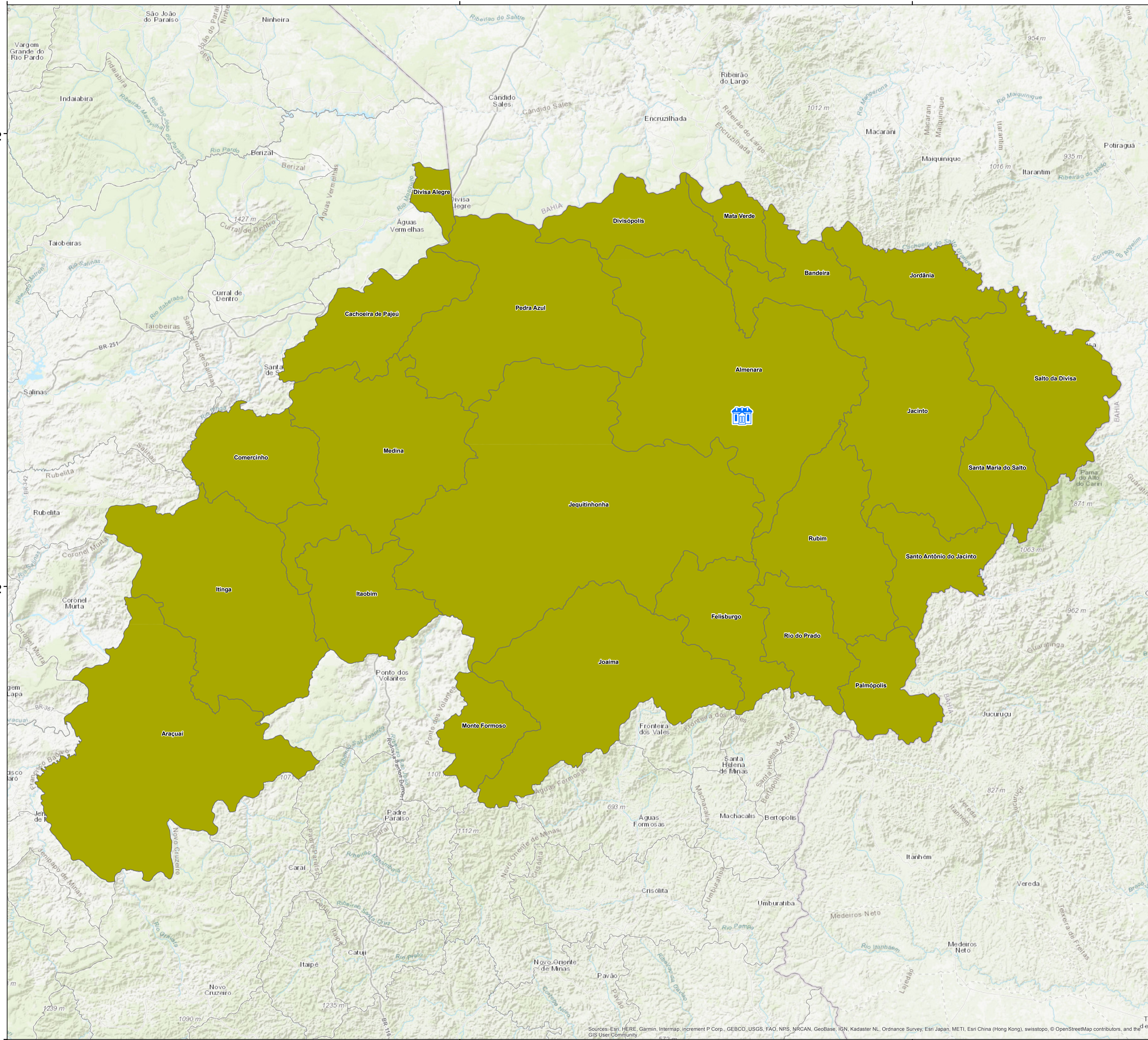
-16.56

-42.32

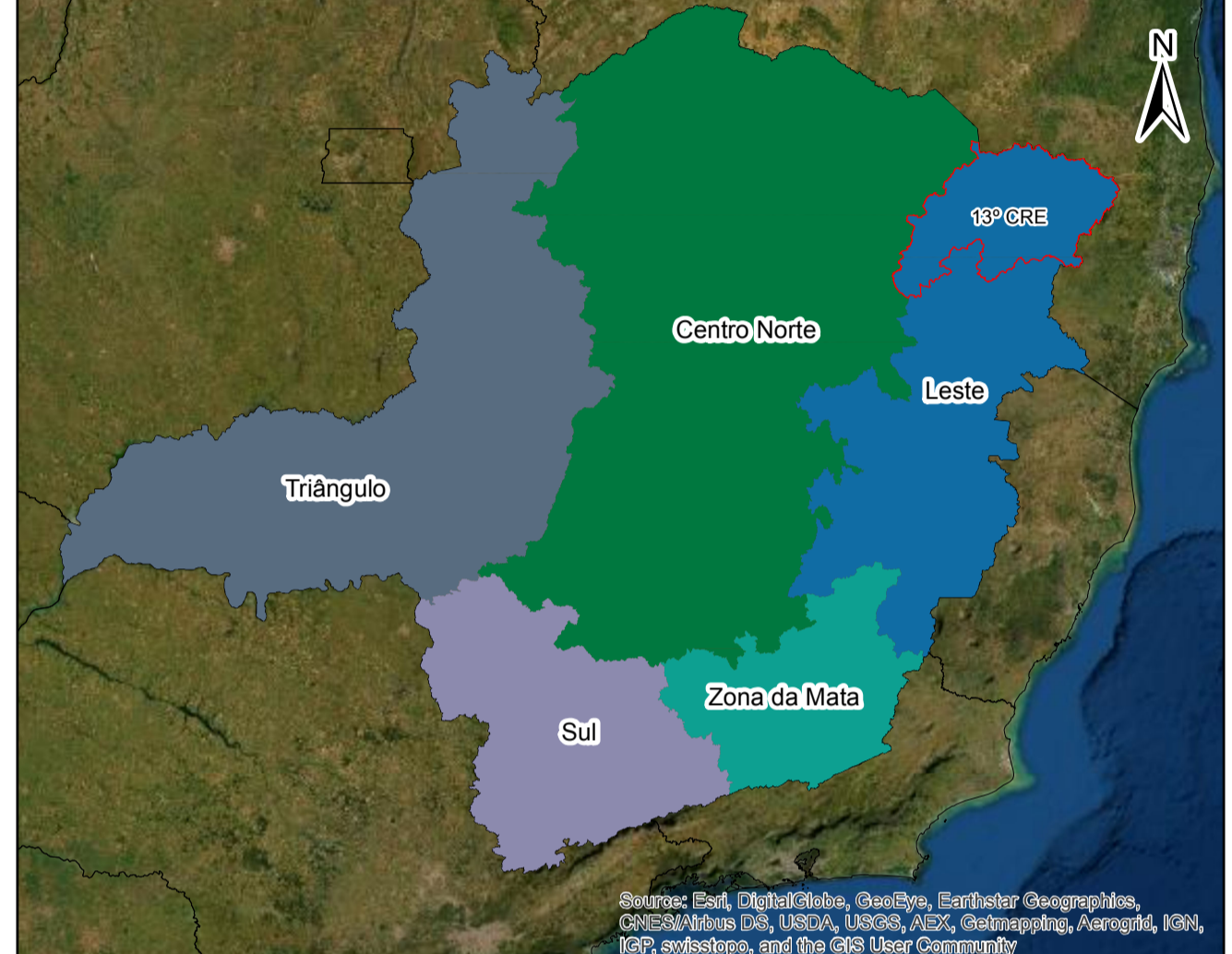
-41.32

-40.32

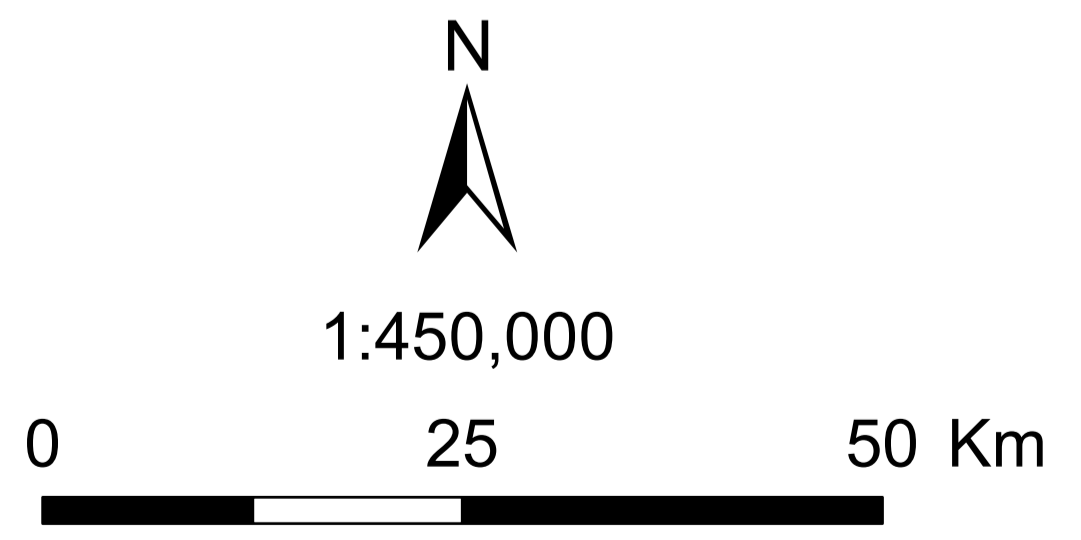
-17.56



PLANTA CHAVE DE LOCALIZAÇÃO:



	Cidade Sede CRE
<b>CRE</b>	
	Cidades do Conselho Regional



Datum: SIRGAS 2000  
Projeção: Geográfica - unidades em graus decimais

COFEMG - Conselho Federativo Espírita de Minas Gerais  
Formato de impressão - A1  
Documento publicado em 01 de julho de 2020.  
Sujeito a modificações após essa data.  
FONTE: IBGE e União Espírita Mineira (UEM).